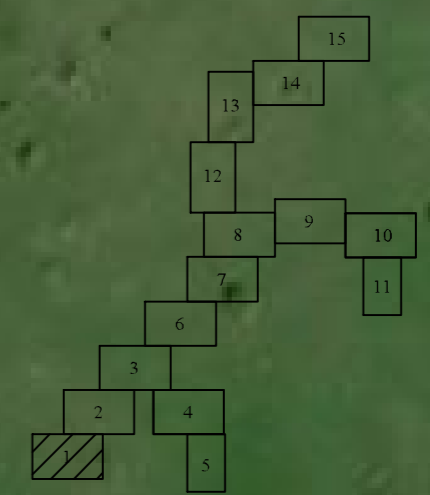


Схема расположения границ публичного сервитута



Схема листов



Условные обозначения:

- 1 - характерная точка границы объекта
- - граница зоны публичного сервитута
- - граница кадастрового квартала
- - граница населенных пунктов
- - граница зоны с особыми условиями
- - граница муниципального образования
- - ось газопровода
- :13 - кадастровый номер земельного участка

Масштаб 1:1000

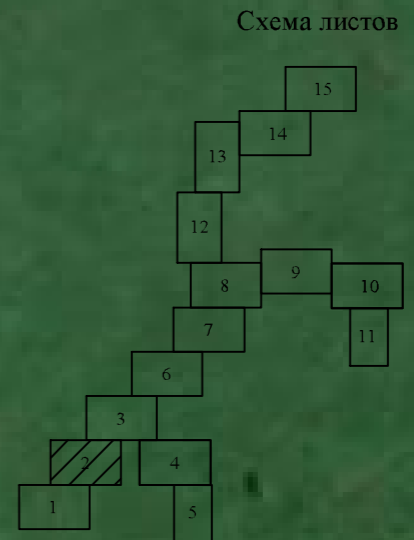
Схема расположения границ публичного сервитута



Линия совмещения листов

Линия совмещения листов

п-н Кольчугинский,
МО Раздольевское (сельское поселение)



- Условные обозначения:
- 1 - характерная точка границы объекта
 - - граница зоны публичного сервитута
 - - граница кадастрового квартала
 - - граница населенных пунктов
 - - граница зоны с особыми условиями
 - - граница муниципального образования
 - - ось газопровода
 - :13 - кадастровый номер земельного участка

Масштаб 1:1000

Схема расположения границ публичного сервитута

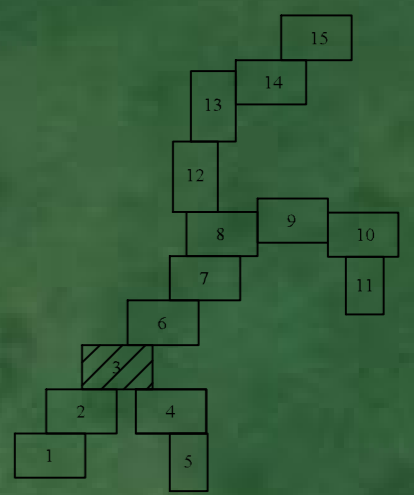


р-н Кольчугинский,
МО Есиплевское (сельское поселение)

Зона 33:03-6.110
охранная зона объекта электросетевого
хозяйства - воздушной линии
электропередачи ВЛ-601 ПС Белореченская

МО Есиплевское (сельское поселение),
автодорога Кольчугино - Новобушино

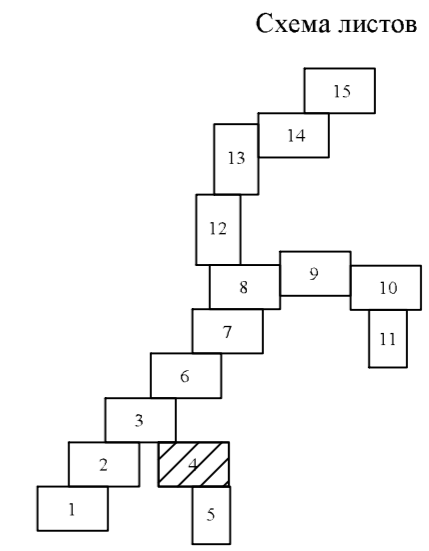
Схема листов



- Условные обозначения:
- 1 - характеристическая точка границы объекта
 - - граница зоны публичного сервитута
 - - граница кадастрового квартала
 - - граница населенных пунктов
 - - граница зоны с особыми условиями
 - - граница муниципального образования
 - - ось газопровода
 - :13 - кадастровый номер земельного участка

Масштаб 1:1000

Схема расположения границ публичного сервитута



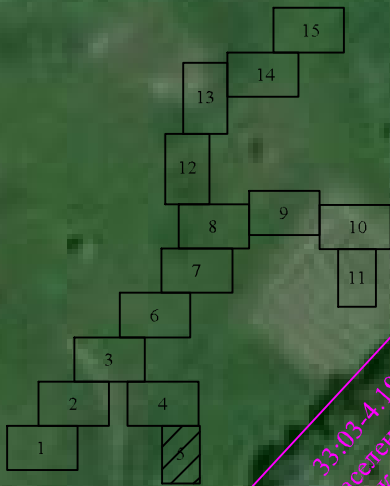
Условные обозначения:

- 1 - характерная точка границы объекта
- - граница зоны публичного сервитута
- - граница кадастрового квартала
- - граница населенных пунктов
- - граница зоны с особыми условиями
- - граница муниципального образования
- - ось газопровода
- :13 - кадастровый номер земельного участка

Масштаб 1:1000

Схема расположения границ публичного сервитута

Схема листов



33-03-4.196
граница населенного пункта
д. Журавлиха

Линия совмещения листов

р-н Кольчугинский,
МО Раздольевское (сельское поселение),
д. Журавлиха

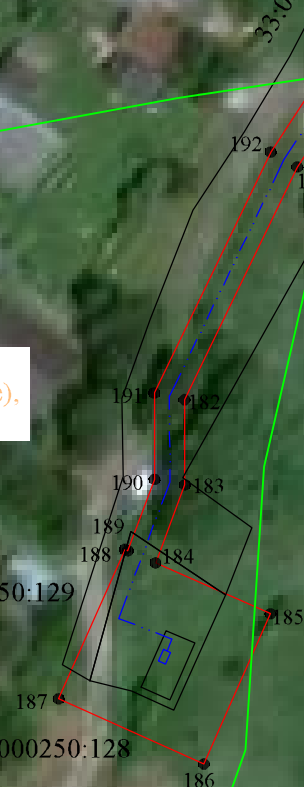
33-03-000250

33-03-000250:129

33-03-000250:128

33-03-000247:507

33-03-000000:670



Условные обозначения:

- 1 - характерная точка границы объекта
- граница зоны публичного сервитута
- граница кадастрового квартала
- граница населенных пунктов
- граница зоны с особыми условиями
- граница муниципального образования
- ось газопровода
- :13 - кадастровый номер земельного участка

Масштаб 1:1000

Схема расположения границ публичного сервитута



Условные обозначения:

- 1 - характерная точка границы объекта
- граница зоны публичного сервитута
- граница кадастрового квартала
- граница населенных пунктов
- граница зоны с особыми условиями
- граница муниципального образования
- ось газопровода
- :13 - кадастровый номер земельного участка

Масштаб 1:1000

Схема расположения границ публичного сервитута

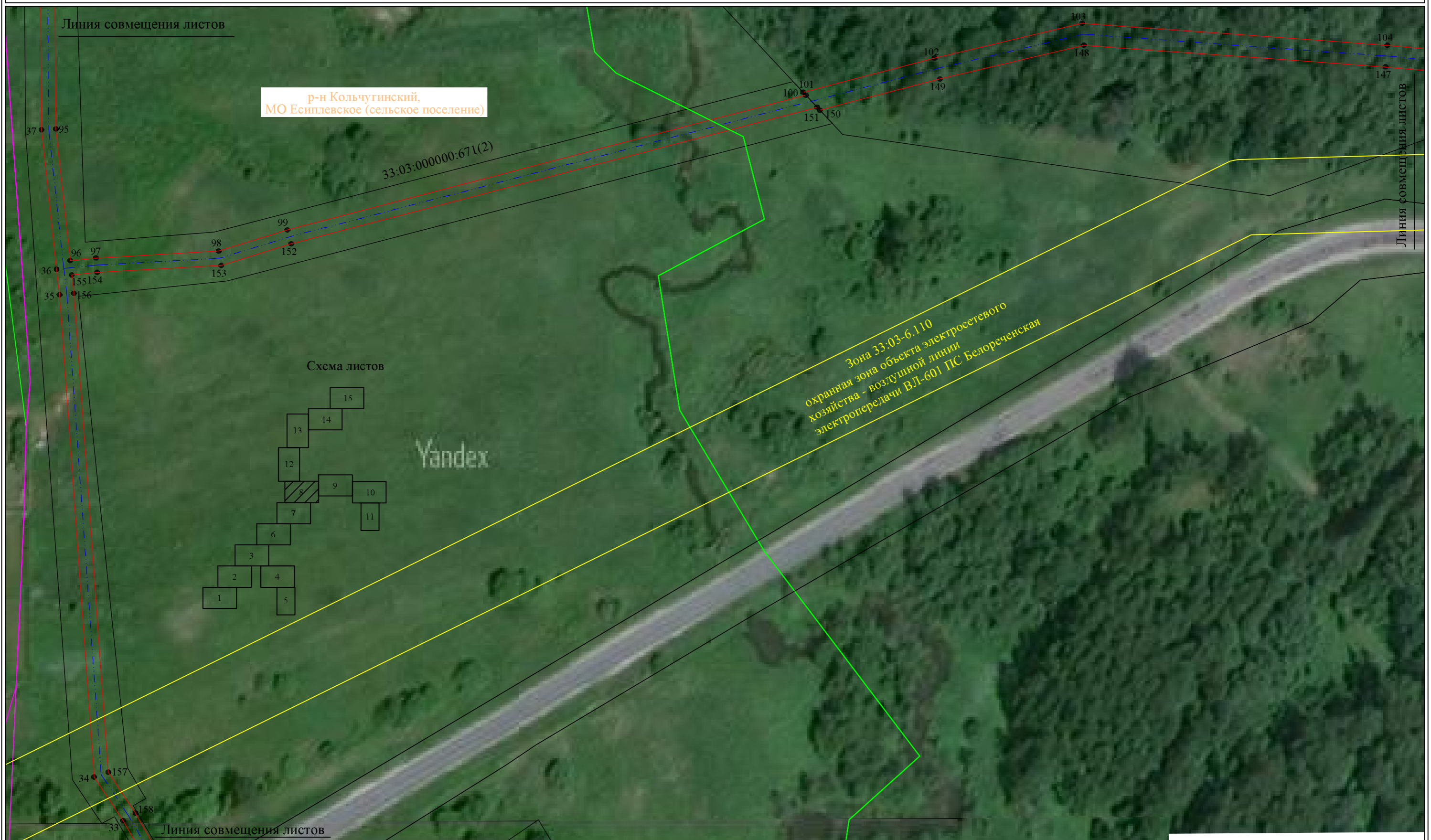


Условные обозначения:

- 1 - характерная точка границы объекта
- - граница зоны публичного сервитута
- - граница кадастрового квартала
- - граница населенных пунктов
- - граница зоны с особыми условиями
- - граница муниципального образования
- - ось газопровода
- :13 - кадастровый номер земельного участка

Масштаб 1:1000

Схема расположения границ публичного сервитута

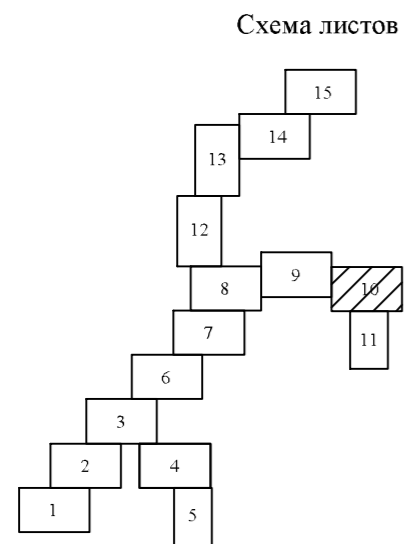


Условные обозначения:

- 1 - характерная точка границы объекта
- граница зоны публичного сервитута
- граница кадастрового квартала
- граница населенных пунктов
- граница зоны с особыми условиями
- граница муниципального образования
- ось газопровода
- :13 - кадастровый номер земельного участка

Масштаб 1:1000

Схема расположения границ публичного сервитута



Условные обозначения:

- 1 - характерная точка границы объекта
- (red dashed) - граница зоны публичного сервитута
- (green) - граница кадастрового квартала
- (blue dashed) - граница населенных пунктов
- (yellow) - граница зоны с особыми условиями
- (blue dashed) - граница муниципального образования
- (blue dashed) - ось газопровода
- :13 - кадастровый номер земельного участка

Масштаб 1:1000

Схема расположения границ публичного сервитута

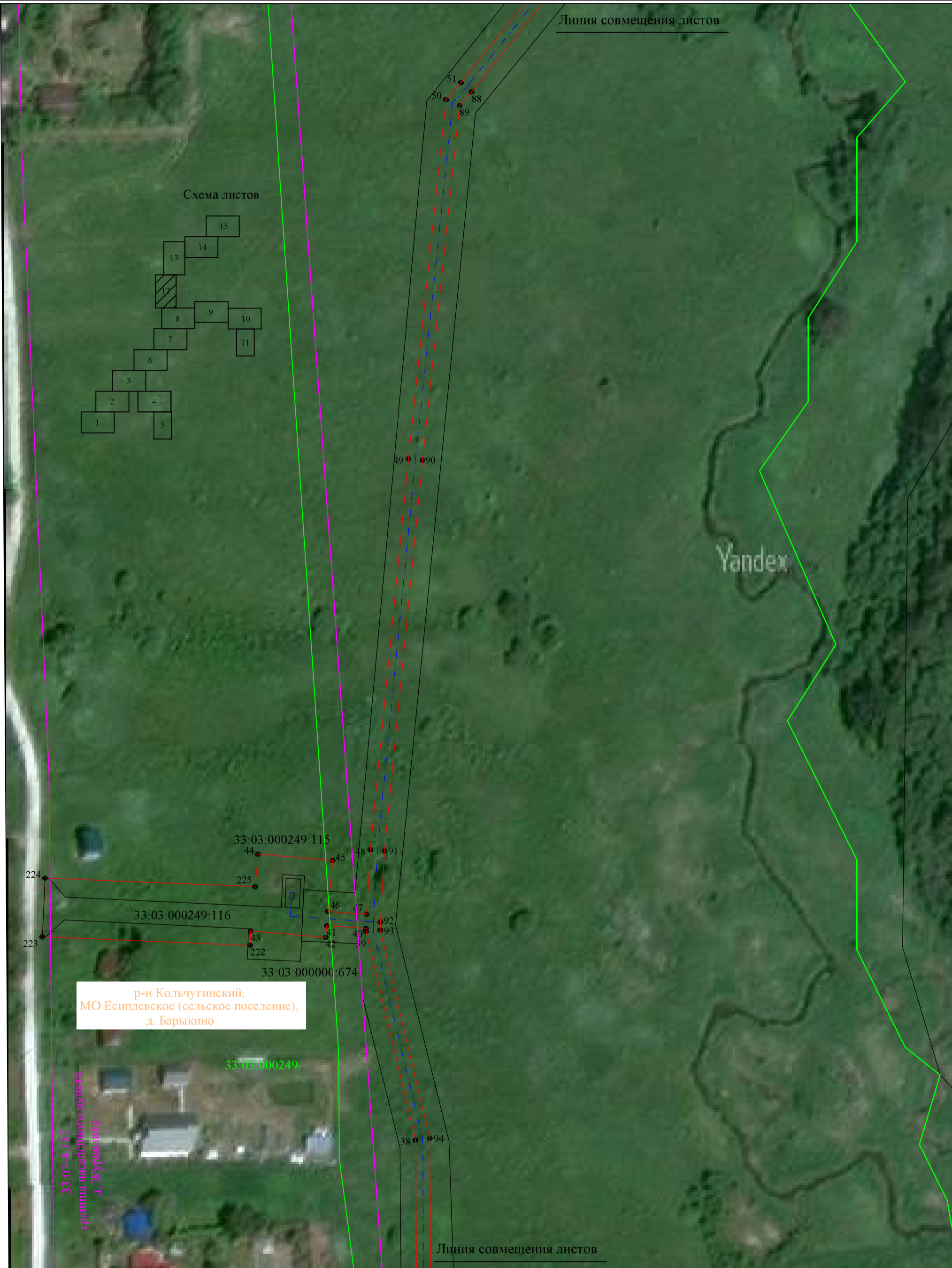


Условные обозначения:

- 1 - характерная точка границы объекта
- (red) - граница зоны публичного сервитута
- (green) - граница кадастрового квартала
- (blue) - граница населенных пунктов
- (yellow) - граница зоны с особыми условиями
- (cyan) - граница муниципального образования
- - - (dashed) - ось газопровода
- :13 - кадастровый номер земельного участка

Масштаб 1:1000

Схема расположения границ публичного сервитута



Условные обозначения:

- 1 - характерная точка границы объекта
- - граница зоны публичного сервитута
- - граница кадастрового квартала
- - граница населенных пунктов
- - граница зоны с особыми условиями
- - граница муниципального образования
- - ось газопровода
- :13 - кадастровый номер земельного участка

Масштаб 1:1000

Схема расположения границ публичного сервитута

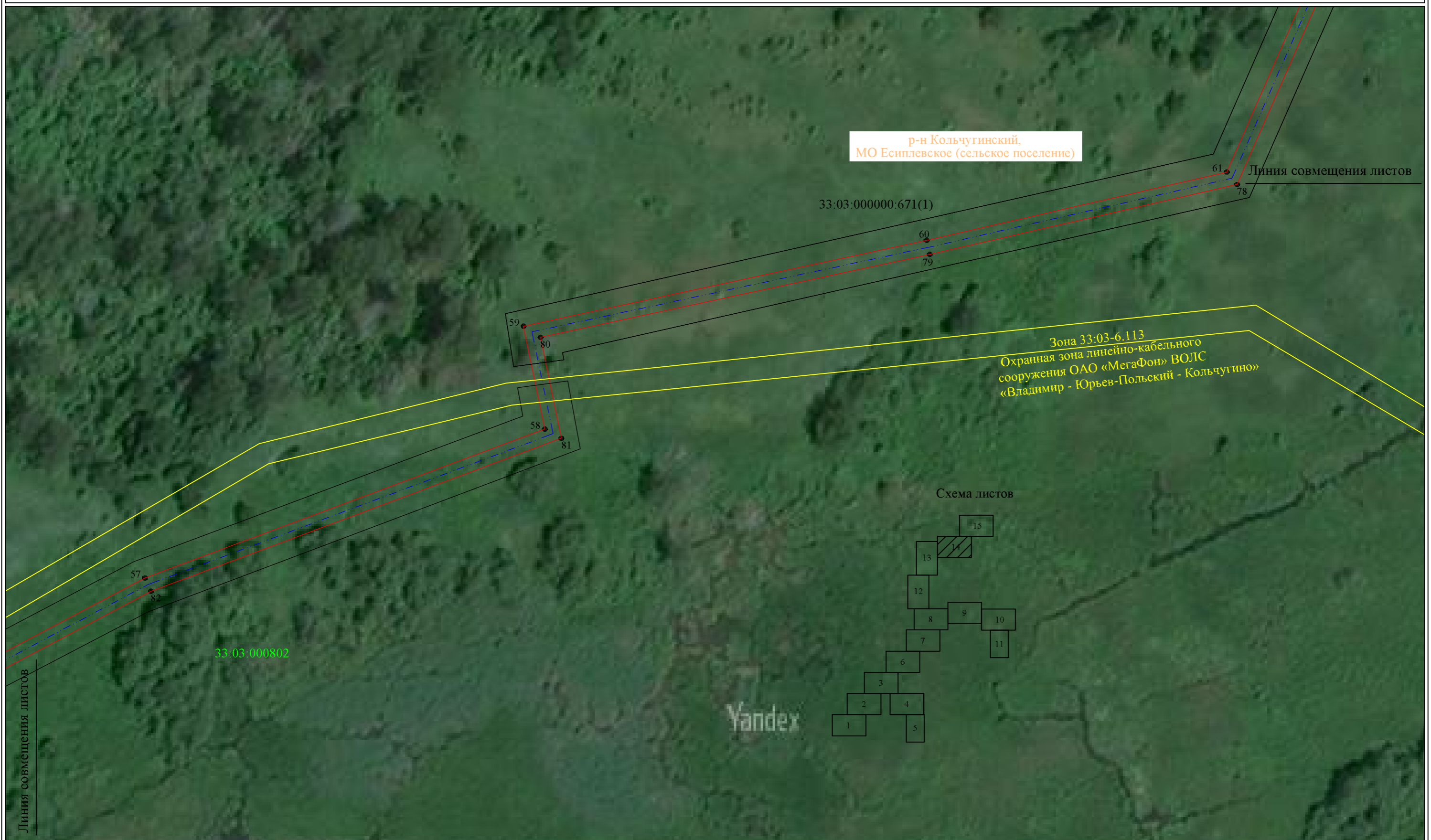


Условные обозначения:

- 1 - характерная точка границы объекта
- граница зоны публичного сервитута
- граница кадастрового квартала
- граница населенных пунктов
- граница зоны с особыми условиями
- граница муниципального образования
- - - ось газопровода
- :13 - кадастровый номер земельного участка

Масштаб 1:1000

Схема расположения границ публичного сервитута

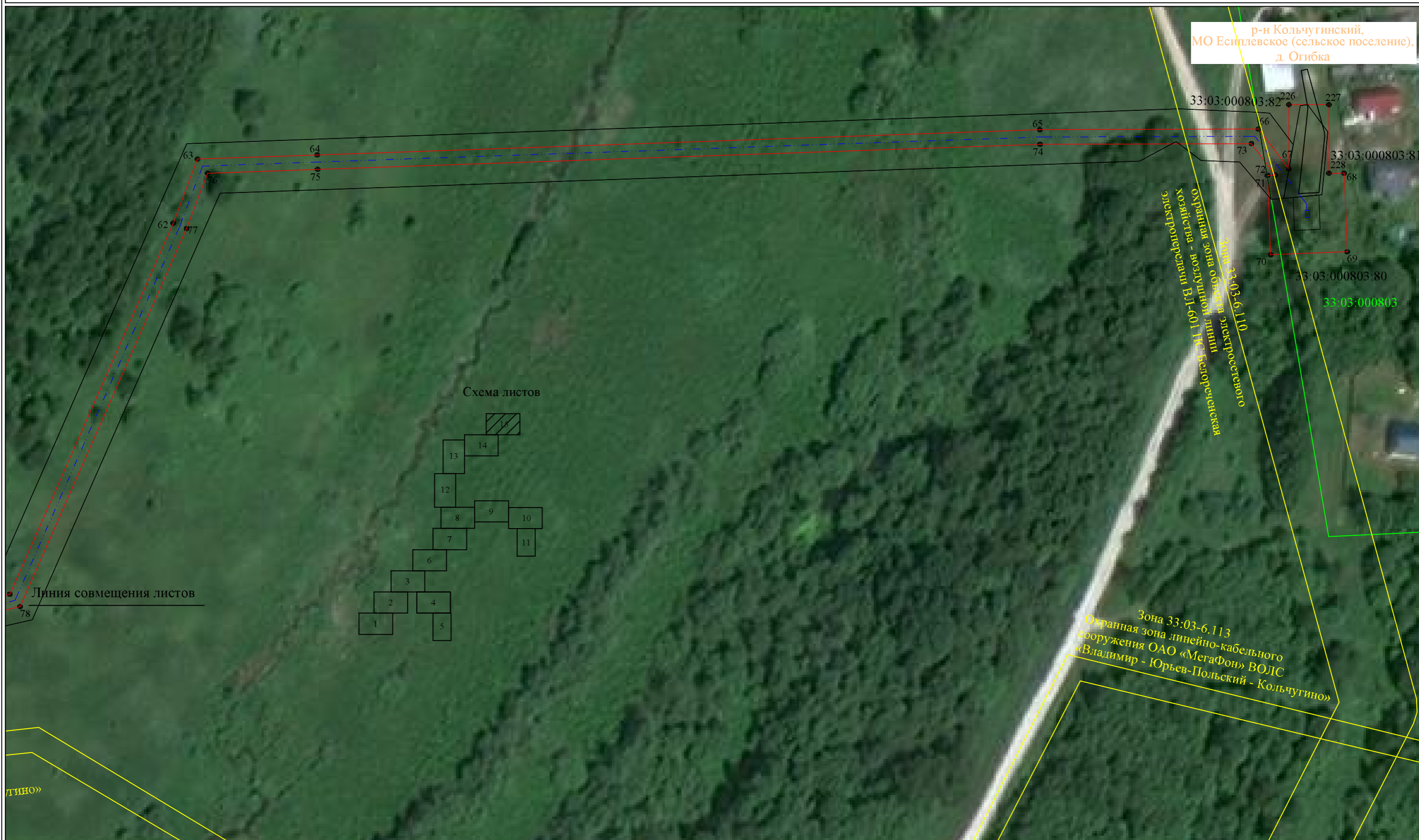


Условные обозначения:

- 1 - характерная точка границы объекта
- граница зоны публичного сервитута
- граница кадастрового квартала
- граница населенных пунктов
- граница зоны с особыми условиями
- граница муниципального образования
- ось газопровода
- :13 - кадастровый номер земельного участка

Масштаб 1:1000

Схема расположения границ публичного сервитута



п-н Кольчугинский,
МО Есиплевское (сельское поселение),
д. Огибка

33:03:000803:82

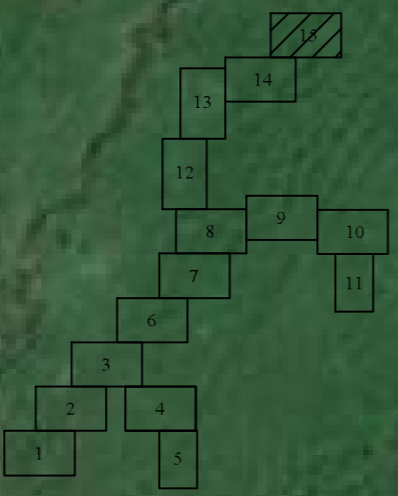
33:03:000803:81

33:03:000803:80

33:03:000803:80

33:03:000803

Схема листов



Линия совмещения листов

Зона 33:03-6.113
Охранная зона линейно-кабельного
оборудования ОАО «МегаФон» ВОЛС
«Владимир - Юрьев-Польский - Кольчугино»

ТИНО»

- Условные обозначения:
- 1 - характеристическая точка границы объекта
 - - граница зоны публичного сервитута
 - - граница кадастрового квартала
 - - граница населенных пунктов
 - - граница зоны с особыми условиями
 - - граница муниципального образования
 - - ось газопровода
 - :13 - кадастровый номер земельного участка

Масштаб 1:1000