

ГРАФИЧЕСКОЕ ОПИСАНИЕ
местоположения границ населенных пунктов, территориальных
зон, особо охраняемых природных территорий, зон с особыми
условиями использования территории

Публичный сервитут - ТП-87 ул. Ломако, у дома №26, г. Кольчугино

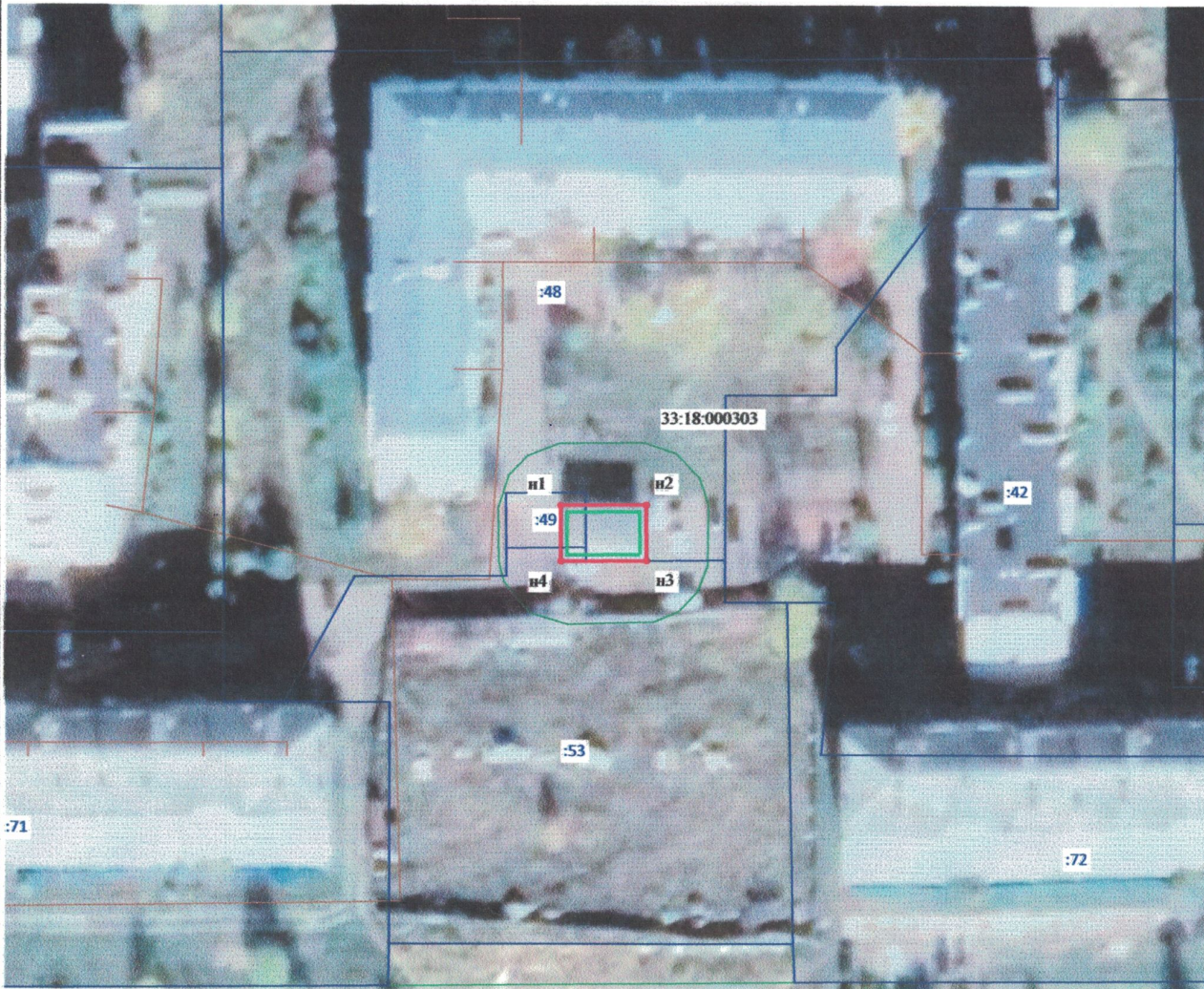
(наименование объекта, местоположение границ которого описано (далее - объект))

Раздел 1

Сведения об объекте








№ п/п	Характеристики объекта	Описание характеристик
1	2	3
1	Местоположение объекта	Владимирская область, Кольчугинский р-н, Кольчугино г
2	Площадь объекта ± величина погрешности определения площади ($P \pm \Delta P$)	100 м ² ± 4 м ²
3	Иные характеристики объекта	Вид объекта реестра границ: Зона с особыми условиями использования территории Вид объекта по документу: Публичный сервитут Содержание ограничений использования объектов недвижимости в пределах зоны или территории: Публичный сервитут. Цель установления публичного сервитута-эксплуатация объекта электросетевого хозяйства местного значения - ТП-87 ул. Ломако, у дома №26, г. Кольчугино Кадастровые кварталы в границах которых расположен сервитут: 33:18:000303 Земельные участки в границах которых расположен сервитут: 33:18:000303:48, 33:18:000303:49, 33:18:000303:53

Раздел 4
План границ объекта



Масштаб 1:1 000

Используемые условные знаки и обозначения:

-  п1 - Образующая точка, сведения о которой позволяют однозначно определить ее местоположение
-  - Границы публичного сервитута
-  - ЗОУИТ
-  - ТП-87 ул. Ломако, у дома №26, г. Кольчугино
-  - Граница кадастрового квартала
-  - Земельные участки границы которых установлены
-  - Объекты капитального строительства



Подпись _____ Дата « 30 » октября 20 24 г.

Место для оттиска печати (при наличии) лица, составившего описание местоположения границ объекта

ТЕКСТОВОЕ ОПИСАНИЕ**местоположения границ населенных пунктов, территориальных зон**

Прохождение границы		Описание прохождения границы
от точки	до точки	
1	2	3
n1	n1	проходит в 0,95 м от ТП